



GM MOST50 Amp Retention Interface

2014-2021

INTERFACE FEATURES

- Designed for amplified models
- Add-on amp interface to be used with Axxess interface **AXGMLN-09**
- Retains the Bose amp in GM vehicles
- Retains balance
- Micro-B USB updatable

INTERFACE COMPONENTS

- AXM50-GM1 interface
- LD-MOST2-ADAPT harness
- AXM50-GM1 T-harness

APPLICATIONS

Cadillac	
Escalade	2015-2019
Chevrolet	
Cheyenne	2014-2019
Colorado	2015-2018
Corvette	2014-2019
Equinox (RPO 105/106)	2018

Chevrolet cont.	
Impala	2014-2018
Silverado.....	2014-2018
Spark.....	2016-2017
Suburban	2015-2021
Tahoe	2015-2020
Traverse (RPO Code 105 / 106).....	2018

GMC	
Acadia (RPO 105/106)	2017-2019
Canyon (RPO 105 / 106)	2015-2018
Sierra	2016-2018
Sierra 1500	2014-2015
Sierra 2500/3500	2015-2018
Yukon	2015-2020

TABLE OF CONTENTS

Connections..... 2-3

Visit AxxessInterfaces.com for more detailed information about the product and up-to-date vehicle specific applications

TOOLS & INSTALLATION ACCESSORIES REQUIRED

- Zip-ties
- Cutters (for zip-ties)

Product Info



ATTENTION: With the key out of the ignition, disconnect the negative battery terminal before installing this product. Ensure that all installation connections, especially the air bag indicator lights, are plugged in before reconnecting the battery or cycling the ignition to test this product. **NOTE:** Refer also to the instructions included with the aftermarket accessory before installing this device.

CONNECTIONS

From the 10-pin or 12-pin jumper harness to the vehicle:

If the vehicle *does not* have a CD or DVD-Drive, disregard these steps.

For models *without* rear seat entertainment:

- Connect the female Black 10-pin jumper harness, to the male Black 10-pin harness removed from the CD-Drive.

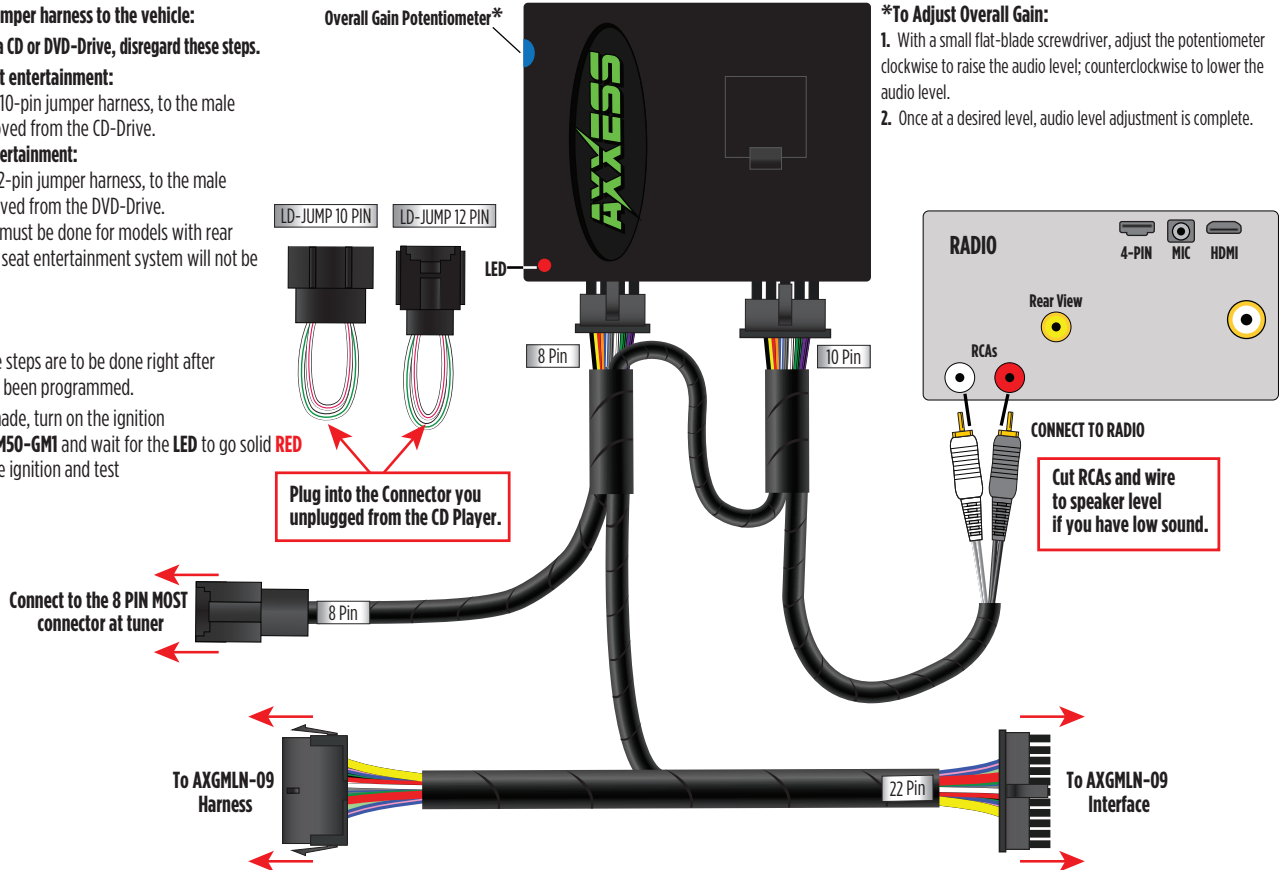
For models *with* rear seat entertainment:

- Connect the female Black 12-pin jumper harness, to the male Black 12-pin harness removed from the DVD-Drive.

Note: Even though this step must be done for models with rear seat entertainment, the rear seat entertainment system will not be retained by this interface.

INITIALIZATION STEPS: These steps are to be done right after AXGMLN-09 has been programmed.

1. After all connections are made, turn on the ignition
2. Look at the LED on the AXM50-GM1 and wait for the LED to go solid RED
3. Once LED is solid RED, cycle ignition and test



***To Adjust Overall Gain:**

1. With a small flat-blade screwdriver, adjust the potentiometer clockwise to raise the audio level; counterclockwise to lower the audio level.
2. Once at a desired level, audio level adjustment is complete.

CONNECTIONS (CONT.)

For CHEVROLET Corvette 2014-2019 & Impala 2014-18 vehicles





AXM50-GM1

INSTALLATION INSTRUCTIONS

Having difficulties? We're here to help.



Contact our Tech Support line at:

386-257-1187



Or via email at:

techsupport@metra-autosound.com

Tech Support Hours (Eastern Standard Time)

Monday - Friday: 9:00 AM - 7:00 PM

Saturday: 10:00 AM - 5:00 PM

Sunday: 10:00 AM - 4:00 PM



**Metra recommends MECP
certified technicians**



GM MOST50 Interfaz de Retención de Amplificador 2014-2021

CARACTERÍSTICAS DE LA INTERFAZ

- Diseñado para modelos amplificadores
- Interfaz de retención de amplificador Interfaz de amplificador complementario a usarse con la interfaz Axxess AXGMLN-09
- Conserva el amplificador Bose en los vehículos GM
- Conserva el balance
- Actualizable mediante micro USB B



Información del producto

APLICACIONES

Cadillac

Escalade 2015-2019

Chevrolet

Cheyenne 2014-2019

Colorado 2015-2018

Corvette 2014-2019

Equinox (RPO 105/106) 2018

Chevrolet cont.

Impala 2014-2018

Silverado 2014-2018

Spark 2016-2017

Suburban 2015-2021

Tahoe 2015-2020

Traverse (RPO Code 105 / 106) 2018

GMC

Acadia (RPO 105/106) 2017-2019

Canyon (RPO 105/106) 2015-2018

Sierra 2016-2018

Sierra 1500 2014-2015

Sierra 2500/3500 2015-2018

Yukon 2015-2020

ÍNDICE

Conexiones 2-3

Visite AxxessInterfaces.com para obtener información más detallada sobre el producto y las aplicaciones específicas actualizadas del vehículo.

HERRAMIENTAS Y ACCESORIOS DE INSTALACIÓN NECESARIOS

- Abrazaderas de plástico
- Cortadores (para abrazaderas de plástico)

COMPONENTES DE LA INTERFAZ

- Interfaz AXM50-GM1
- Arnés T de vehículo AXM50-GM1
- Arnés LD-MOST2-ADAPT

ATENCIÓN: Sin tener la llave puesta en la marcha, desconecte la terminal negativa de la batería antes de instalar este producto. Asegúrese de que todas las conexiones de la instalación, en especial las luces indicadoras de las bolsas de aire, estén conectadas antes de volver a conectar la batería o dar vuelta a la marcha para probar este producto.
NOTA: También consulte las instrucciones incluidas con el radio genérico.

CONEXIONES

Desde el arnés de puente de 10 pins o 12 pins al vehículo: Si el vehículo no cuenta con un lector de CD/DVD, omite estos pasos.
En los modelos que no tienen un sistema de entretenimiento en los asientos traseros:

- Conecte el arnés de puente hembra negro de 10 pins al arnés macho negro de 10 pins que quitó del lector de CD.

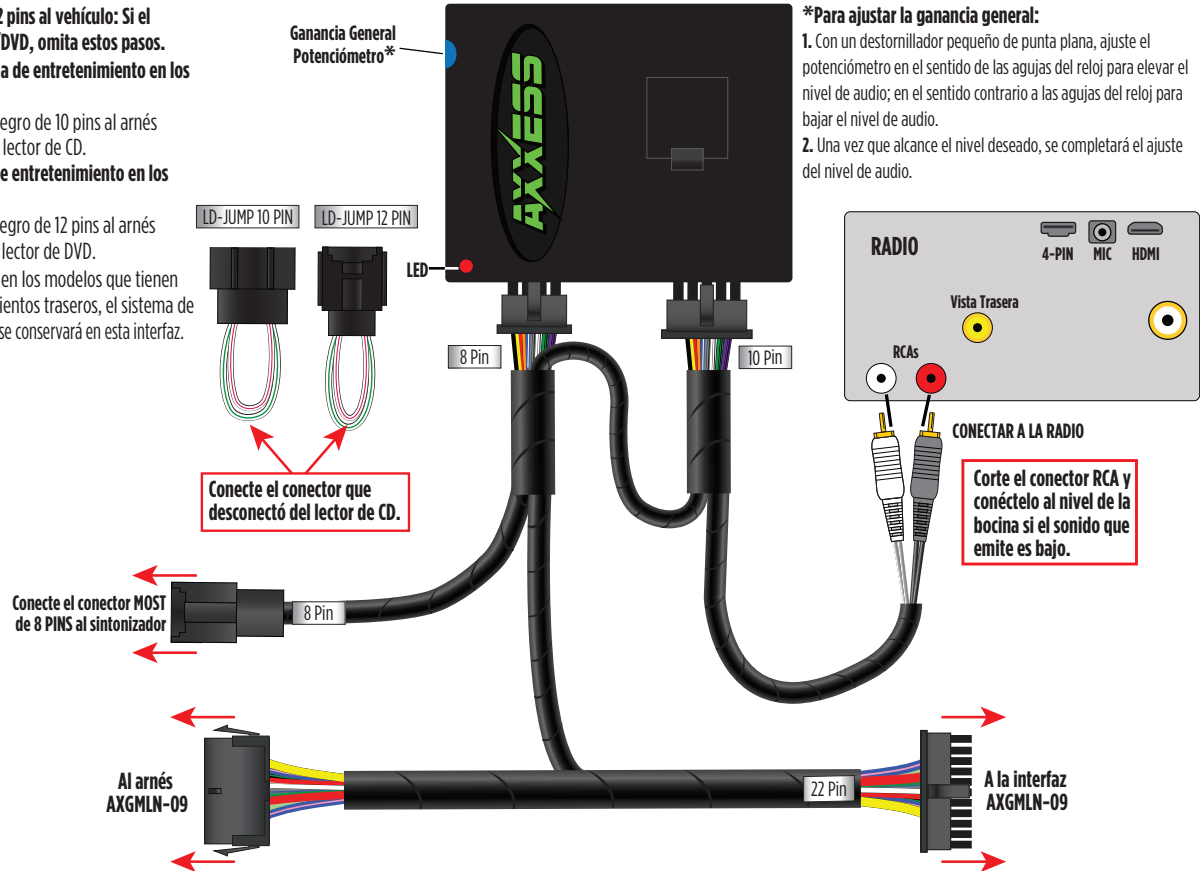
En los modelos que tienen un sistema de entretenimiento en los asientos traseros:

- Conecte el arnés de puente hembra negro de 12 pins al arnés macho negro de 12 pins que quitó del lector de DVD.

Nota: Aunque este paso debe realizarse en los modelos que tienen un sistema de entretenimiento en los asientos traseros, el sistema de entretenimiento en los asientos traseros no se conservará en esta interfaz.

PASO DE INICIALIZACIÓN: Estos pasos deben realizarse inmediatamente después de que se haya programado AXGMLN-09

1. Después de haber terminado todas las conexiones, encienda la marcha
2. Preste atención a la luz LED en la AXM50-GM1 y espere hasta que se encienda en color ROJO fijo
3. Cuando la luz LED esté en ROJO fijo, gire la marcha y haga prueba



***Para ajustar la ganancia general:**

1. Con un destornillador pequeño de punta plana, ajuste el potenciómetro en el sentido de las agujas del reloj para elevar el nivel de audio; en el sentido contrario a las agujas del reloj para bajar el nivel de audio.
2. Una vez que alcance el nivel deseado, se completará el ajuste del nivel de audio.

CONEXIONES (CONT.)

Para vehículos CHEVROLET Corvette 2014-2019 e Impala 2014-18





AXM50-GM1

INSTRUCCIONES DE INSTALACIÓN

¿Tienes dificultades? Estamos aquí para ayudar.



Póngase en contacto con nuestra
línea de soporte técnico en:
386-257-1187



O por correo electrónico a:
techsupport@metra-autosound.com

Horario de Soporte Técnico (hora estándar del este)

Lunes - Viernes: 9:00 AM - 7:00 PM

Sábado: 10:00 AM - 5:00 PM

Domingo: 10:00 AM - 4:00 PM



Metra recomienda técnicos
con certificación del Programa
de Certificación en Electrónica
Móvil (Mobile Electronics
Certification Program, MECP).